

A stylized graphic featuring a large black penguin-like shape on the left and a blue bird-like shape on the right. The penguin has a white eye and a white belly. The bird has a yellow beak, a red eye, and a red belly. The word "POLA" is written in white capital letters on the blue bird's body.

POLA

We Care More.

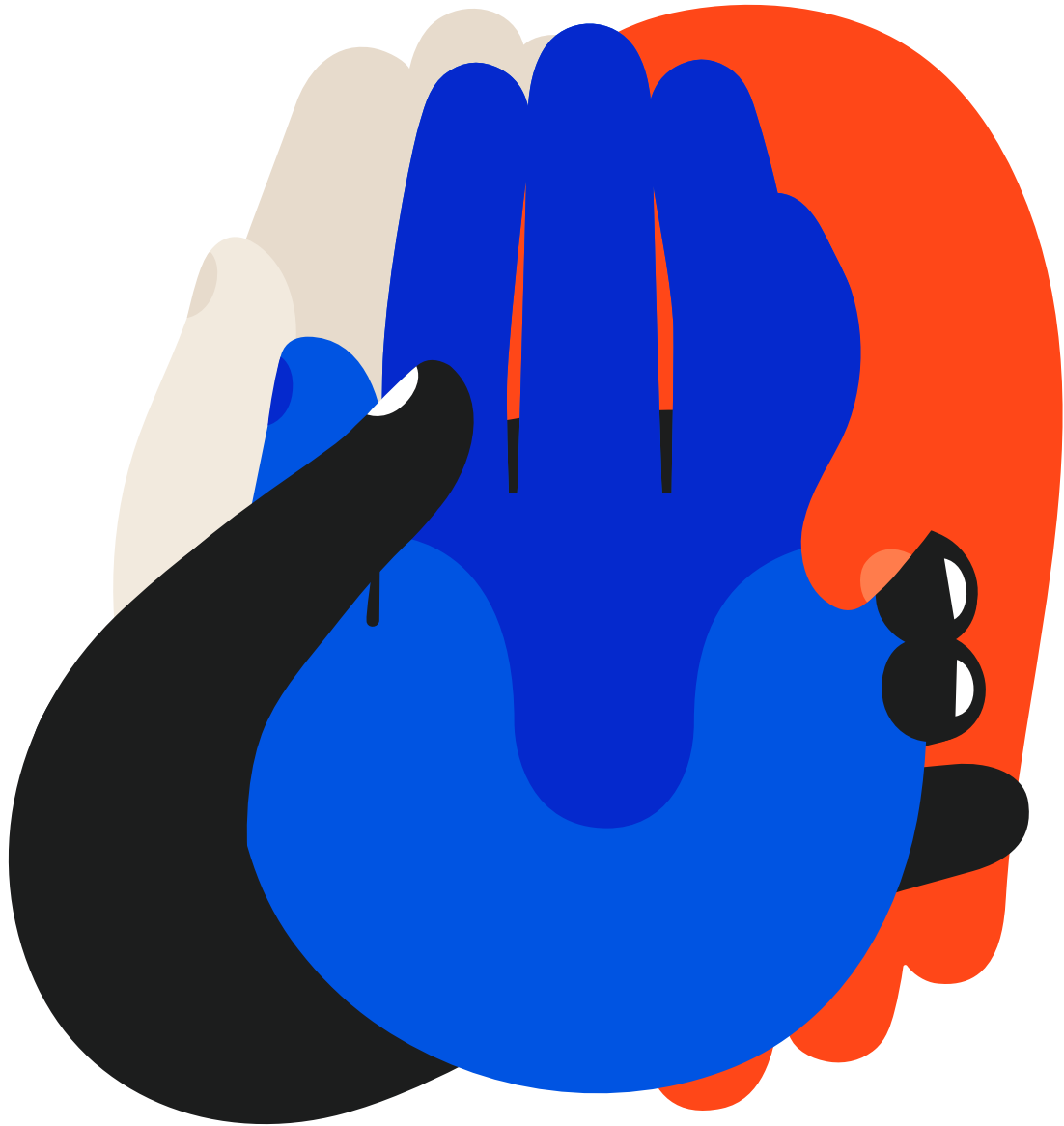
希望改善妻子那粗糙的双手，
"出于这一想法，创始人铃木忍
通过自学开始制造护手霜。"

由人传递到人，送上最佳的产品。
这就是我们的初衷，我们的一切。
"时至今日，我们仍然在运用美容总监
这种独特的网络。"
不仅在美容领域，还广泛涉及所有领域。
我们愿用心贴近所有客人。
为了将每个人的潜力发挥到极致。

We Care More. 这就是我们新的承诺。

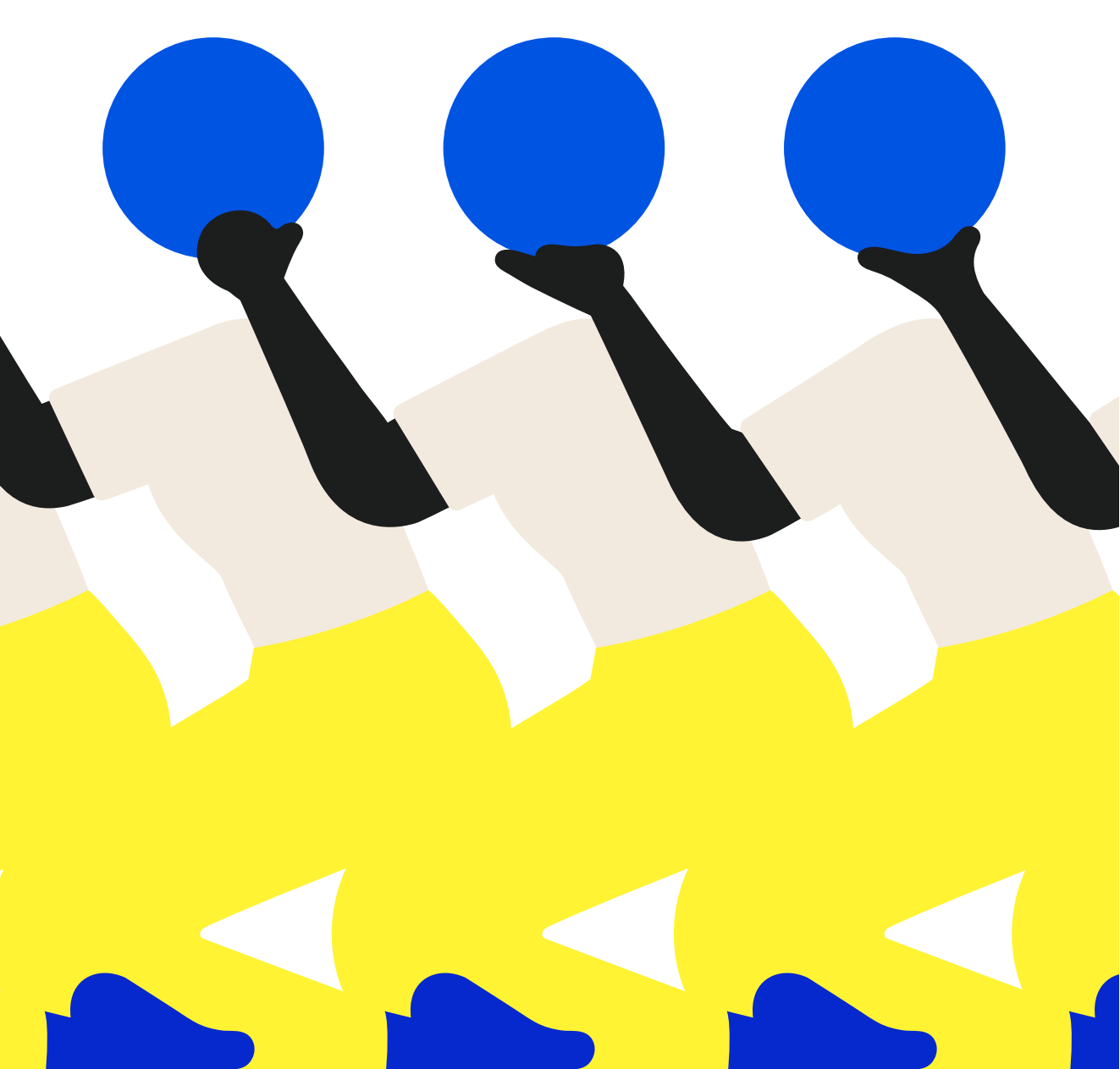
人、社会、地球。我们“关爱”一切事物。
送上我们的细致关怀，让世界更为美丽。
"我们不拘泥于传统的做法，
不断探索美容及健康类的产品或服务。"
守护多样性的可贵。尊重不同地域的个性。
同时也会选择可持续的方法。
再次践行 Science. Art. Love. 的品牌理念，
创造未曾有过的全新产品，带着这样的决心。

2020年，此前司空见惯的事物变得不再理所当然。
正因为如此，现在就是该重新审视什么才是我们最为珍视的一个时机。
由人传递到人。它的价值，决不会改变。
不仅仅是回归原点，更是要进化原点。
我们的细致关怀，让世界更为美丽。
从每一个人的 POLA 开始。



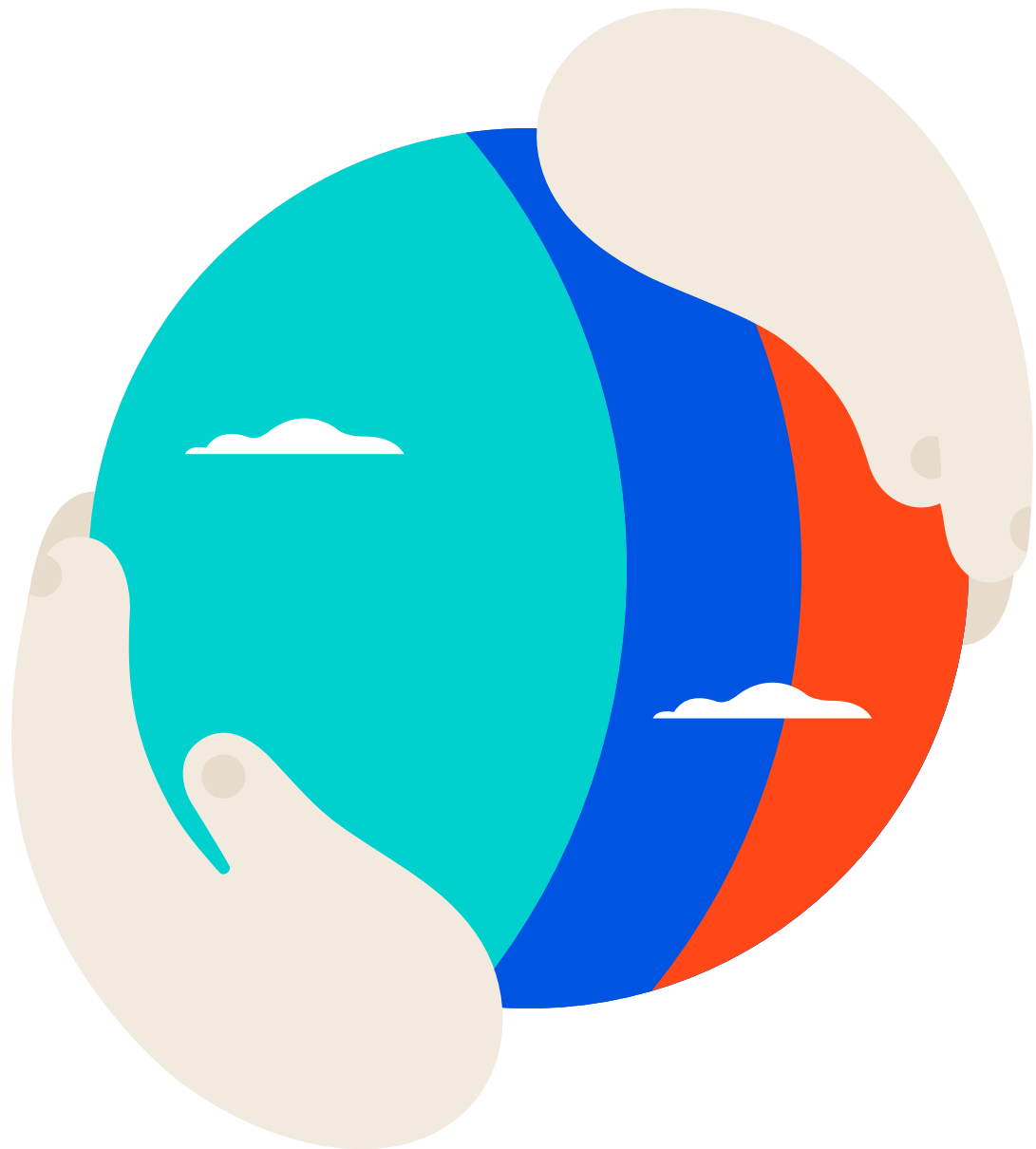
关爱人类

- 将日本的“美容与健康”“文化”“细致关怀”传递给全世界
- 为顾客提供“超越时空的细致关怀”
- 具有无限可能的“体验型·无形商品与服务”



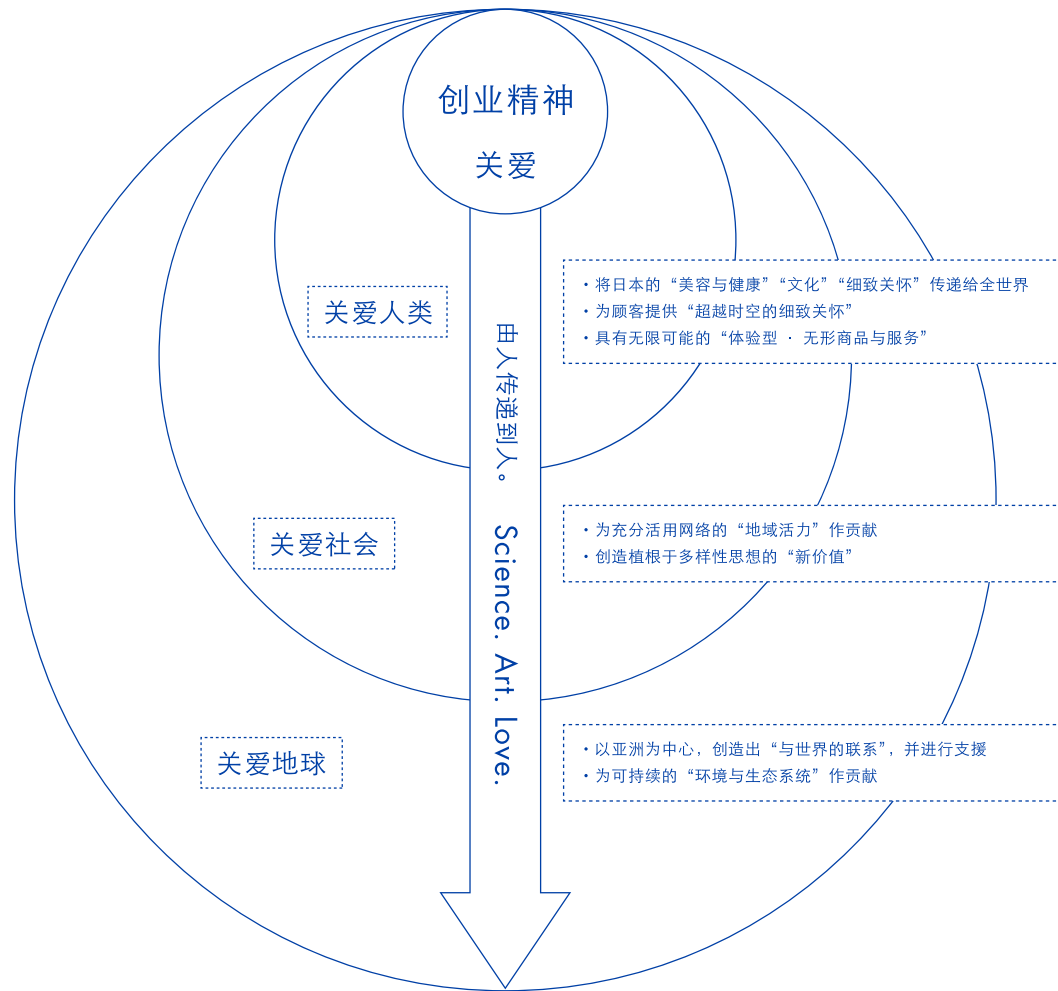
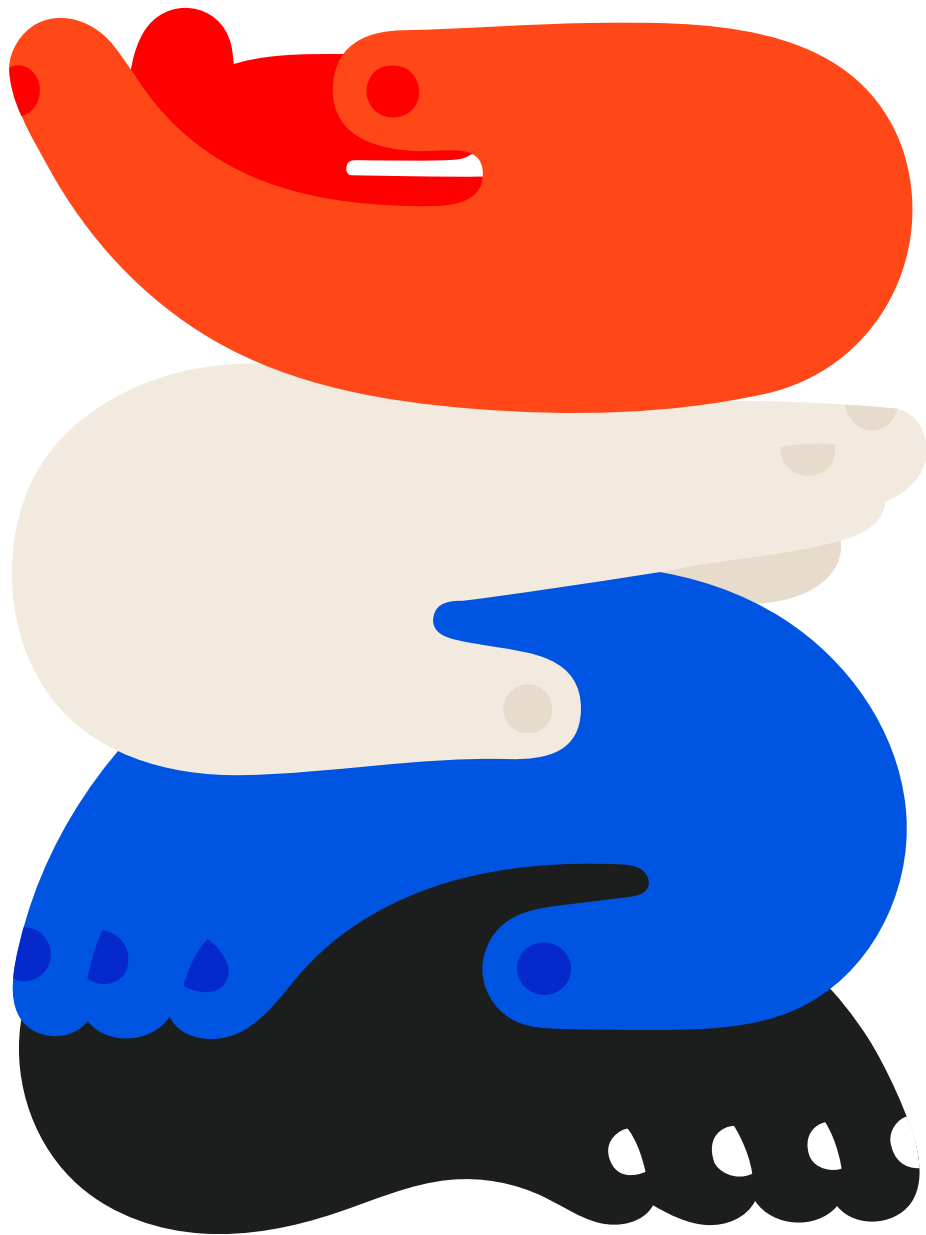
关爱社会

- 为充分活用网络的“地域活力”作贡献
- 创造植根于多样性思想的“新价值”



关爱地球

- 以亚洲为中心，创造出“与世界的联系”，并进行支援
- 为可持续的“环境与生态系统”作贡献



We Care More.



企业理念：

Science. Art. Love.

我们旨在让追求美丽与健康的人群及社会实现永久幸福。

2029 愿景：

坚信自身与社会的无限可能，打造处处紧密联结的社会。



*We
Care
More.*